

# 地球不思議体験



**主催** 名古屋大学環境学研究科附属地震火山研究センター

**日時** 6月15日(土) 13:00~17:00

**場所** 理学部E館E124&E127&E132

## 惑星 -Planet-

### 「ダジックアース」

宇宙から見た惑星の姿を球体スクリーンで体験できます！

## 火山 -Volcano-

### 「ミニ噴火実験」

粘土や墨汁など簡単な材料で火山の噴火を再現できます！

## 流動 -Rheology-

### 「ダイラタンシー」

片栗粉と水を混ぜるだけで不思議な現象を体験できます！

## 物理探査

-Exploration Geophysics-

### 「電気探査」

砂の中の目に見えない物を電気探査で見よう！



**特別  
講演**

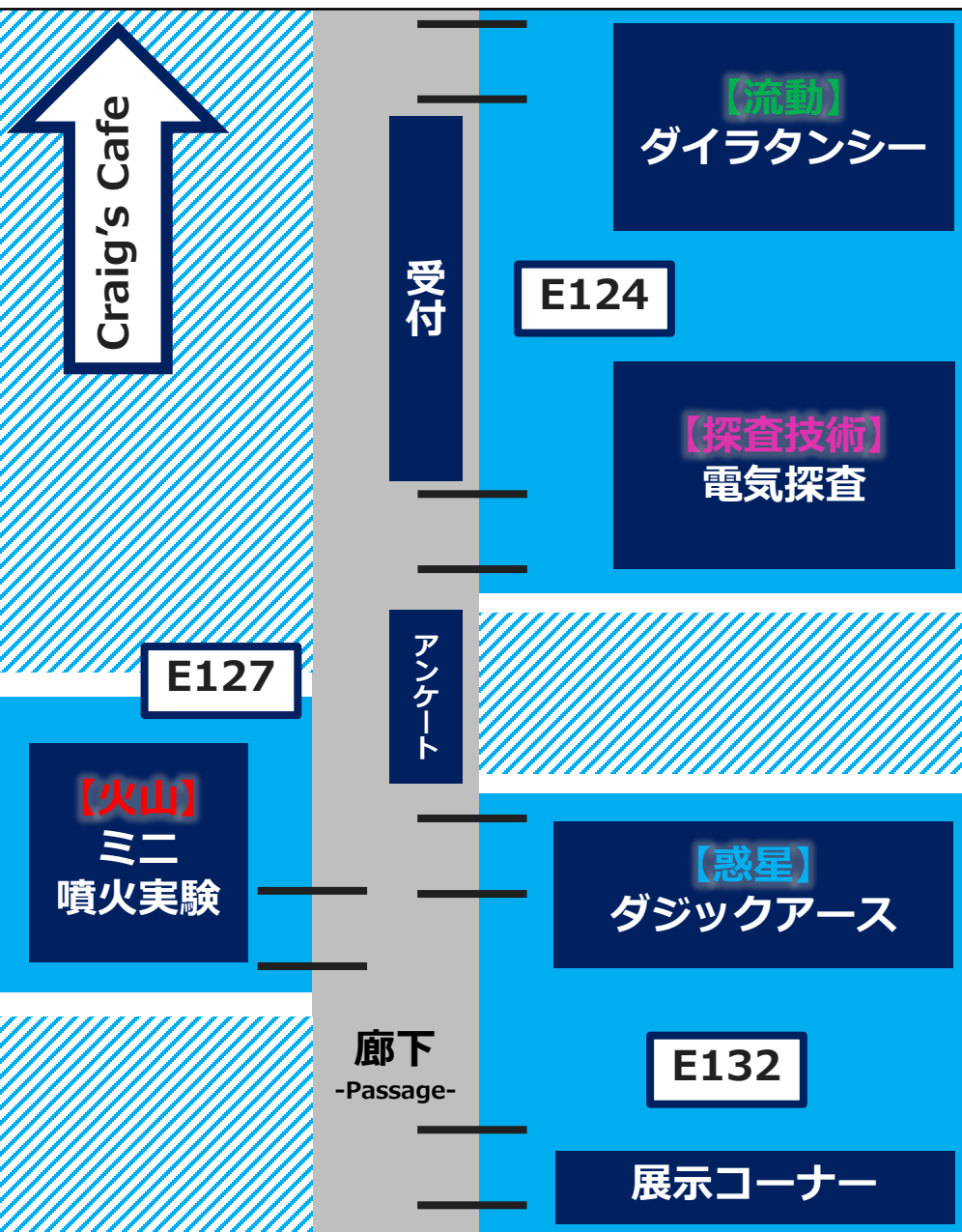
**11:30~12:00** 講演テーマ @E132

**鷺谷 威 教授 「大地の変動を読み解く：地殻変動学の挑戦」**

名古屋大学減災連携研究センター 兼 環境学研究科附属地震火山研究センター



# 会場案内 -Map-



# Earth with Us

名古屋大学大学院環境学研究科・地球環境科学専攻では  
大学院生(修士課程)を広く募集しています。

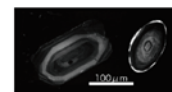
「地球」を通じて新たな視点を手に入れ、世界の見方を変えてみませんか？

地震、火山、地質、気象、海洋、陸水、生態系等に関する世界最先端の研究の現場で学べます。  
社会人、定年後の方も歓迎します。

## 在学生の声

太田明里 さん (博士前期課程)

私は環境学研究科で、日本の基盤を構成する付加体を研究対象にしています。野外調査による地質構造の把握や質量分析計を用いた鉱物の年代測定から、日本列島が、いつ・どこで・どのようにして形成されたのかを明らかにしようとしています。幅広い分野の教員・学生が所属しているため、様々な視点から研究に取り組むのに最適な環境です。



ジルコン粒子のカソードルミネッセンス像

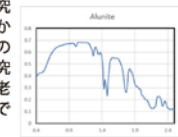


野外調査の様子

## 社会人学生の声

田中壮一郎 さん (博士後期課程)

定年間近ですが社会人大大学院生として名大で勉強させてもらっています。ディープラーニングを用いた変質鉱物の道程をテーマに毎日頭を抱えています。この歳でニューラルネットワークやら偏微分やら行列やらを勉強中です。地球環境科学専攻でこんなテーマで研究できるのは名大だけでも知りません。門戸の広い名大で貴方も研究しませんか。明るい老後が待っているかもです。



変質鉱物の分光反射率 (0.4 ~ 2.5 μm)

## 大学院入試のご案内 (博士前期課程)

日時

平成31年 8月 26, 27日 (予定)

大学院入試の内容

- ① 面接約20分:自己アピール
- ② TOEIC, TOEFLもしくはIELTSのスコアシート提出
- ③ 専門試験:二科目を選択

詳しくはホームページで

名大 地球環境

検索

<http://www.env.nagoya-u.ac.jp/dept/earth.html>

問い合わせ先

nyusi@eps.nagoya-u.ac.jp TEL:052-789-3556

城野信一 (地球惑星物理学講座准教授)