

# 地震火山研究センター—2022年度年次報告会

日時：2023年3月3日（金）

9:15-14:30 通常講演（どなたでもご聴講いただけます。）

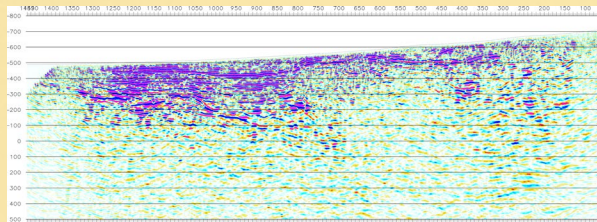
15:00-16:20 一般向け講演会

会場：名古屋大学環境総合館1Fレクチャーホール  
+オンライン(zoom)

一般向け講演会

## 身近な活断層を考える

—屏風山・恵那山断層の重点調査から—



屏風山・恵那山断層帯重点調査の概要および変動地形調査  
精密震源決定結果にもとづく断層帯の深部構造  
人工地震探査による断層帯の浅部構造  
活断層の長期評価と地震動予測を社会にどう伝えるべきか

鈴木康弘  
田所敬一  
渡辺俊樹  
鷺谷 威

通常講演

### ■ 研究成果報告 第1部 9:10-12:00

- 9:10 - 9:15 センター長挨拶（渡辺俊樹）
- 9:15 - 9:30 地震火山研究センター活動における観測・作業記録動画の作成（堀川信一郎）
- 9:30 - 9:45 御嶽山2022年群発地震活動（前田裕太）
- 9:45 - 10:00 御嶽山山頂域GNSS観測点のオンライン化に関して（松廣健二郎）
- 10:00 - 10:15 御嶽山地域と他の火山地域の火山防災教育の比較（堀井雅恵）
- 10:15 - 10:30 御嶽山ビジターセンター開設について（竹脇 聡）
- 10:45 - 11:00 御嶽山で実施した登山者参加型避難訓練2022のアンケート調査結果（金幸隆）
- 11:00 - 11:15 閉塞熱水系の残置硫化鉱物脈が地層比抵抗に与える影響に関する研究（大田優介）
- 11:15 - 11:30 日本列島域のプレート間衝突率分布とプレート収束帯システムのテクトニック活動（橋本千尋）
- 11:30 - 11:45 地熱地域の比抵抗構造（茂木 透）
- 11:45 - 12:00 北海道東部の火山・内陸地震帯における広域比抵抗構造探査（市原 寛）

### ■ 研究成果報告 第2部 13:00-14:30

- 13:00 - 13:15 史料の可視化から見える南海トラフ地震の検討（山中佳子）
- 13:15 - 13:30 地震火山観測機材設計についての提案（小池遥之）
- 13:30 - 13:45 Proudman共鳴による津波の特徴と防災上の留意点（山岡耕春）
- 13:45 - 14:00 2018年フィジー深発地震に伴う地震時の重力変化（田中優作）
- 14:00 - 14:15 長期間地震データによる東北日本のテクトニック応力場の推定（寺川寿子）
- 14:15 - 14:30 インドネシアのスマラン市近郊におけるGNSS観測の構築（伊藤武男）

参加費：無料

申込方法：現地参加の方は申込不要です。オンライン参加をご希望の方は下記URLまたはQRコードよりお申し込み下さい。ご登録いただいたメールアドレス宛に参加方法をご案内します。

申込URL：<https://forms.gle/4Vb3zrwB7tZUDci8A>

申込期限：2023年3月2日（木）正午まで

問い合わせ先：名古屋大学環境学研究科地震火山研究センター Tel: 052-789-3046

